

PUJADA A MONTALEGRE

Punt d'inici i final	Sant Llorenç de Montgai
Dificultat	Mitja
Altitud màxima	835 metres
Altitud mínima	232 metres
Desnivell positiu acumulat.	626 metres
Distància total	10 quilòmetres (pujada i baixada)
Temps total efectiu	1:30 la pujada 1:00 la baixada.

Descripció del recorregut:

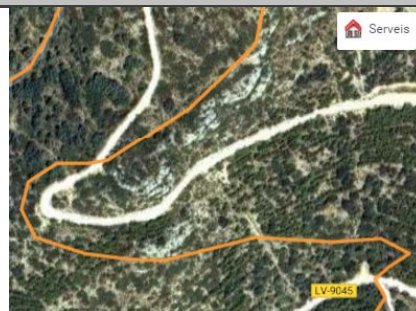
Sortim del poble de Sant Llorenç, direcció Camarasa. En arribar l'altura del restaurant l'isard, entrarem al pàrquing situat a mà esquerra per agafar el sender al final d'aquest.



Seguirem el sender degudament senyalitzat fins a arribar a una pista la que creuarem fins arribar a un cartell indicador on agafarem el sender que dirigirà a l'ermita. Cal estar atents perquè en aquesta part de sender tornarem a crear una pista (menys ampla) la que no hem de seguir, sinó que haurem de tornar a la dreta fent una petita baixada per tornar agafar el sender de Montalegre.



Seguirem el sender fins a una cruïlla, en la que agafarem el sender a mà esquerra. Aquest ens portarà a travessar una pista. Caldrà estar atents en aquest punt i buscar el sender que hi ha just davant i una mica a l'esquerra per a poder seguir l'itinerari. Trobarem marques i fites que ho indiquin.



Finalment, i des d'on ja veurem la ermita de Montalegre, travessarem una última vegada la pista i iniciarem un ascens més rocós per arribar al nostre destí.



Mapa: